

Installation Instructions

18-19 Jeep Wrangler JL
& JL Unlimited



IS-MOD-RR
Part Number
26410031 &
26410030

For proper installation and best possible fit, please read all instructions BEFORE you begin.
For technical assistance or to obtain missing parts, please call Customer Relations at 1-800-328-2409.

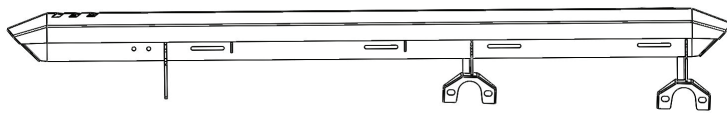
Important Safety Information



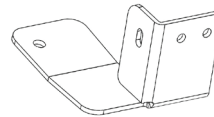
- CAUTION - Before driving, ensure that the side bars properly secured to vehicle.
- Periodically check all components for tightness.

Contents

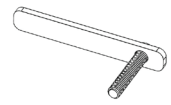
NOTE: Actual product may vary from illustration.



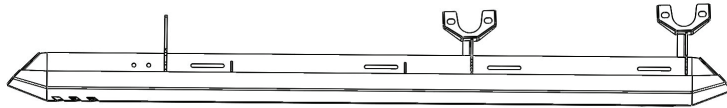
Right/Passenger Side Rock Rail



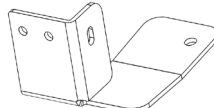
Right/Passenger Front Bracket



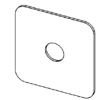
Bolt Plate (2)



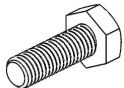
Left/Driver Side Rock Rail



Left/Driver Front Bracket



Plastic Keeper (2)



10mm Bolt (4)



10mm Nut (6)



10mm Lock Washer (6)



10mm Flat Washer (10)

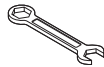
Tools Required



Socket Wrench



Socket Set



Wrench Set



Safety glasses

Before Installation

Remove any existing steps or side bars on the vehicle.

Installation

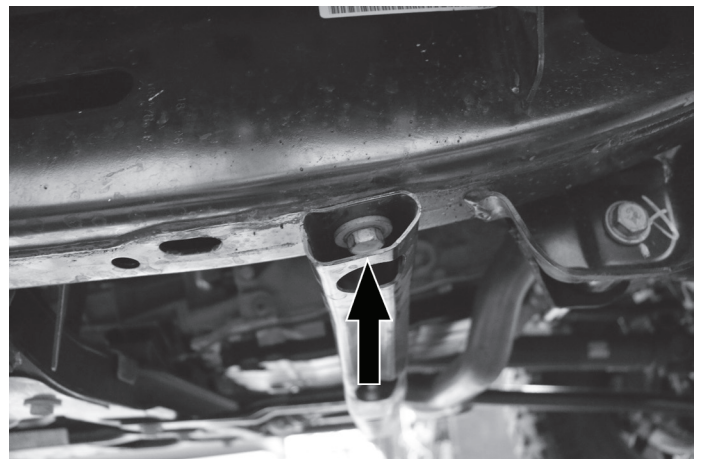
1

Starting on the Right/Passenger Side front, remove the skid plate bolt.

See Figure 1

NOTE: The opposite side will need to be loosened, but NOT removed entirely yet.

Figure 1



2

Remove the middle and rear body mount bolts.

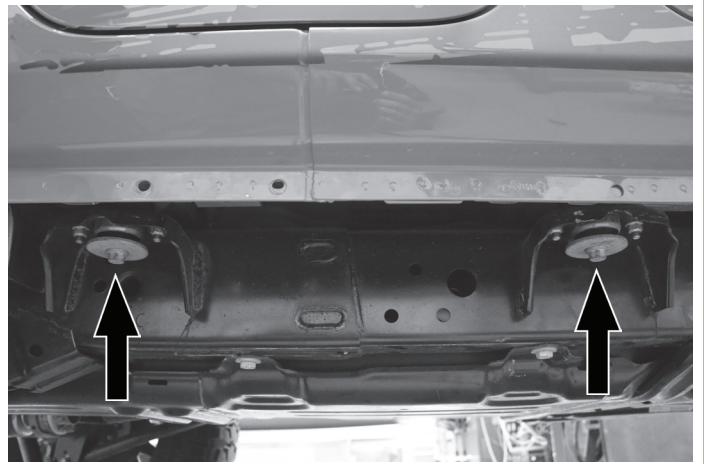


Save Hardware.

See Figure 2

NOTE: There is a plastic keeper in the body mount that prevents the bolt from falling out if it were to come unthreaded. A prybar may be required to finish pulling the bolt all the way out after being fully unthreaded.

Figure 2



3

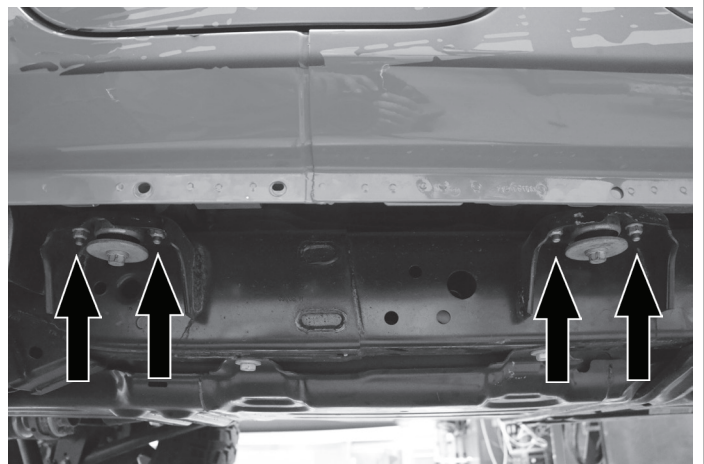
Remove the nuts on the middle and rear body mount alignment nuts.



Save Hardware.

See Figure 3

Figure 3

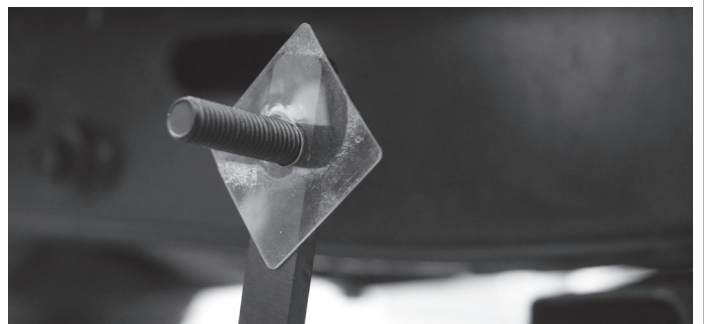


4

Fit a plastic keeper onto the bolt of the bolt plate. Make sure the plastic keeper is all the way up against the plate.

See Figure 4

Figure 4



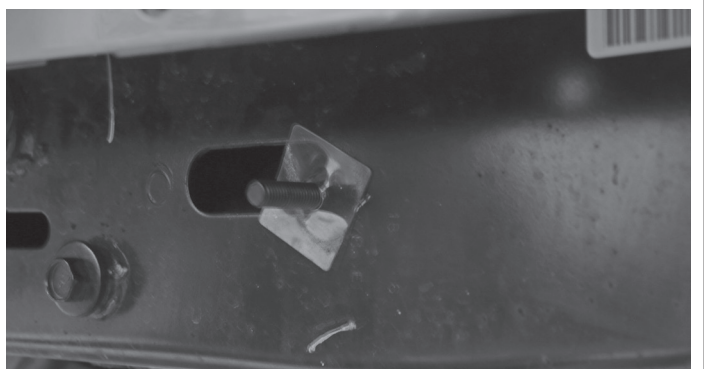
5

Place the bolt plate and plastic keeper into the large slot in the frame.

See Figure 5

NOTE: Make sure the bolt plate and plastic keeper are snug against the frame.

Figure 5

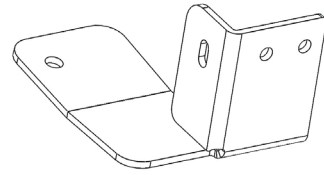


6

Identify the Right/Passenger Front Bracket.

See Figure 6

Figure 6



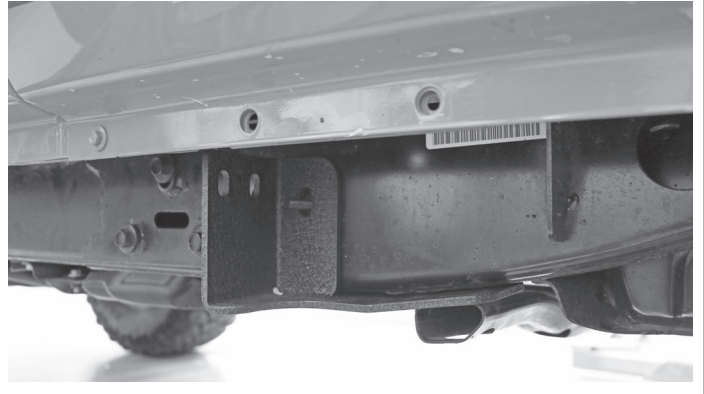
7

Place the Right/Passenger Front Bracket onto the frame as shown in Figure 7.

Install a 10mm washer, lock washer and nut on the bolt plate and reinstall the Factory bolt for the skid plate.

Do not tighten at this time.

Figure 7

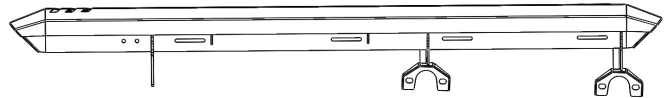


8

Identify the Right/Passenger Side Rock Rail.

See Figure 8

Figure 8

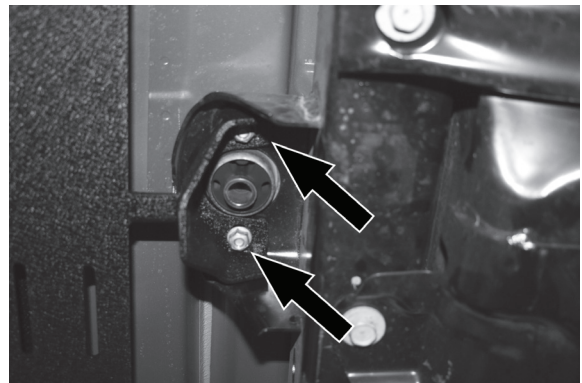


9

With a Helper, hold the Right/Passenger Side Rock Rail up to the frame. Position the brackets over the middle and rear body mounts, positioning the studs through the brackets. Secure using the original nuts. Leave hardware hand tight at this time.

See Figure 9

Figure 9

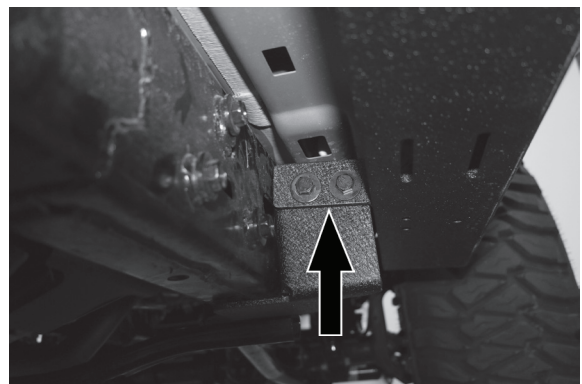


10

Bolt the Rock Rail to the Front Bracket using the provided 10mm bolts with flat washers, lock washers and nuts. Leave hardware hand tight at this time.

See Figure 10

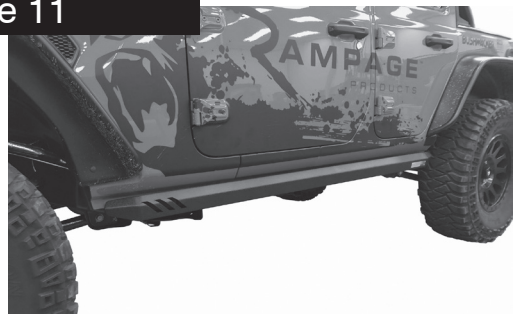
Figure 10



11

Center and level the steps, then tighten all hardware, except large body bolts.

Figure 11

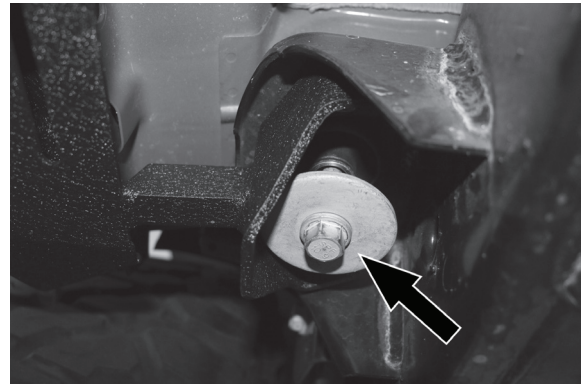


12

Reinstall the original body mount bolts. Tighten bolts
See Figure 12

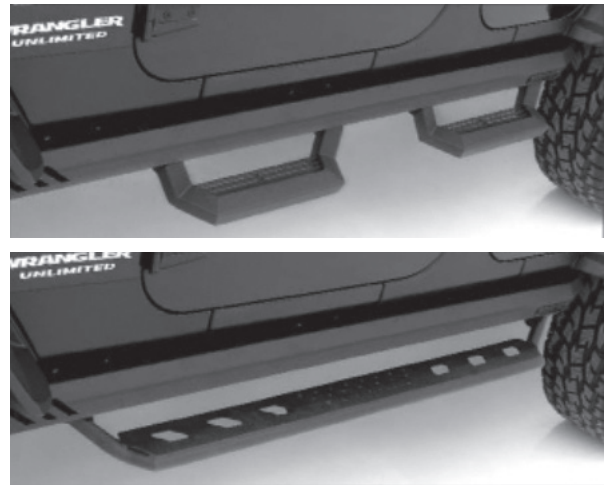
NOTE: It may be necessary to give the bolt head a tap to get the threads beyond the plastic keeper. Take care not to hit or push the bolt too hard and damage the body mount threads.

Figure 12



Steps

Rampage Modular Rock Rails can be used both with and without steps. Multiple Step options are available.



Care and Cleaning

- Rampage Bumpers are built to last; any detergent you use to wash your vehicle is sufficient to clean the bumper. Do not use any harsh abrasive detergents. Periodically check hardware for tightness.

Congratulations!

You have purchased one of the many quality Rampage branded products offered by Lund International. We take the utmost pride in our products and want you to enjoy years of satisfaction from your investment. We have made every effort to ensure that your product is top quality in terms of fit, durability, finish and ease of installation.



The material that your product is made from can be recycled. Please also consider recycling the packaging that your product came in.



800-328-2409 • Visit us at Rampageproducts.com
© 2018 Lund Motion Products, Inc. All rights reserved.
Rampage Products™ is a trademark of Lund Motion Products, Inc.



Instructions d'installation

18-19 Jeep Wrangler JL
& JL Unlimited
Sport Sub-Model



Modular Rock Rails

IS-MOD-RR

Part Number
26410031 &
26410030

Pour une installation correcte et un ajustement optimal, veuillez lire toutes les instructions AVANT de commencer.
Pour obtenir une assistance technique ou pour obtenir des pièces manquantes, veuillez appeler le service à la clientèle au 1-800-328-2409.

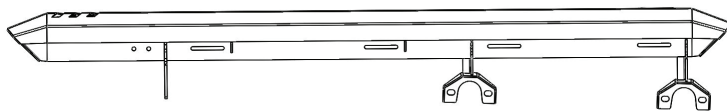
Informations de sécurité importantes



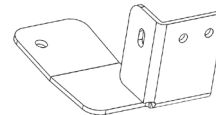
- ATTENTION - Avant de conduire, assurez-vous que les barres latérales sont correctement fixées au véhicule.
- Vérifiez régulièrement que tous les composants sont bien serrés.

Contenu

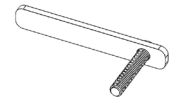
REMARQUE: Le produit réel peut différer de l'illustration.



Rail de rive latéral droit / passager



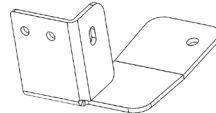
Support avant droit / passager



Plaque de
boulon (2)



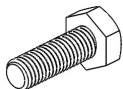
Rail de protection côté gauche / côté conducteur



Support avant gauche / conducteur



Gardien de
Plastique (2)



10mm Boulon (4)



Écrou 10mm (6)



Rondelle de verrouillage
de 10 mm (6)



Rondelle plate 10mm
(10)

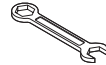
Outils nécessaire



Clé à douille



Jeu de douilles



Jeu de clés



Lunettes de protection

Avant l'installation

Retirez toutes les marches ou les barres latérales existantes sur le véhicule.

Installation

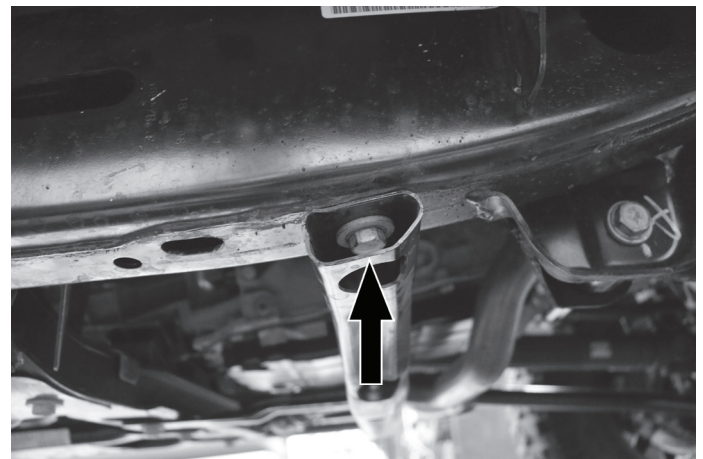
1

En commençant par le côté droit / côté passager avant, retirez le boulon de la plaque de protection.

Voir la figure 1

REMARQUE: Le côté opposé devra être desserré, mais PAS complètement retiré.

Figure 1



2



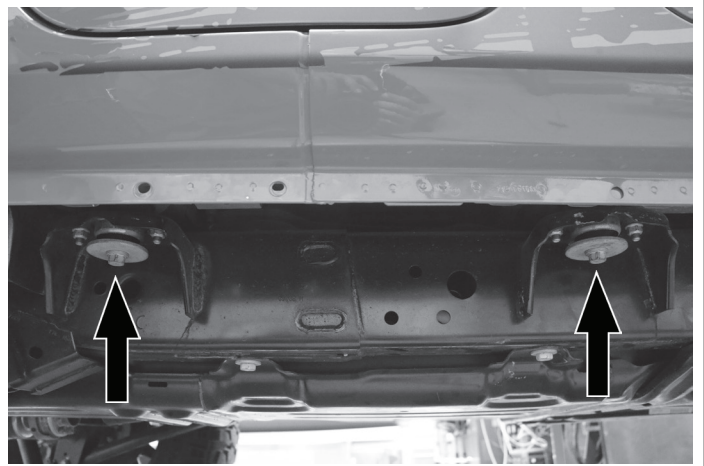
Retirez les boulons de fixation de la carrosserie et de l'arrière.

Enregistrer le matériel.

Voir la figure 2

REMARQUE: Il y a un dispositif de retenue en plastique dans le support de carrosserie qui empêche le boulon de tomber s'il n'était pas fileté. Une barre de traction peut être nécessaire pour finir de tirer le boulon complètement après avoir été complètement dévissée.

Figure 2



3

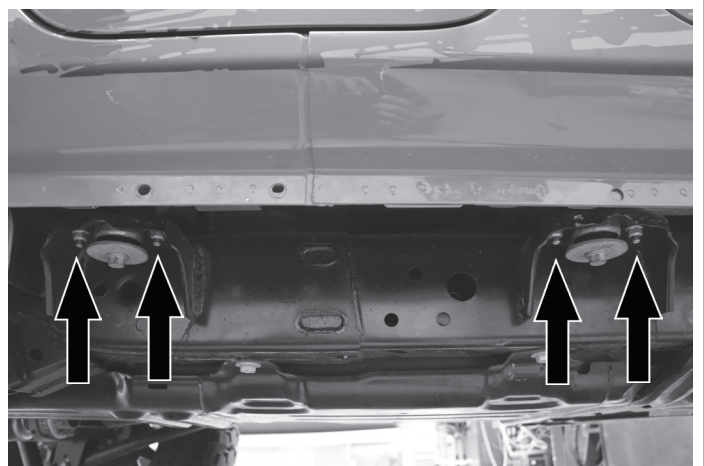


Retirez les écrous sur les écrous d'alignement du support de carrosserie arrière et central.

Enregistrer le matériel.

Voir la figure 3

Figure 3

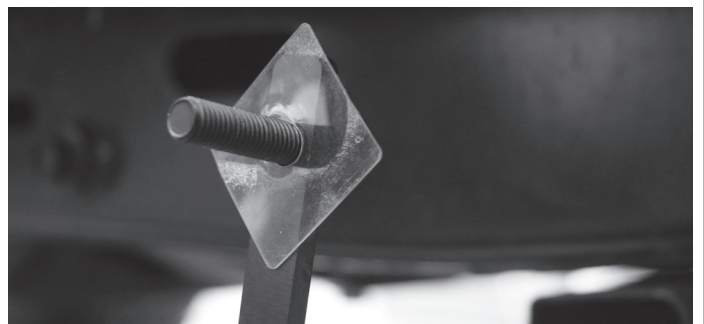


4

Installez une gâche en plastique sur le boulon de la plaque de fixation. Assurez-vous que la gâche en plastique est complètement à plat contre la plaque.

Voir la figure 4

Figure 4



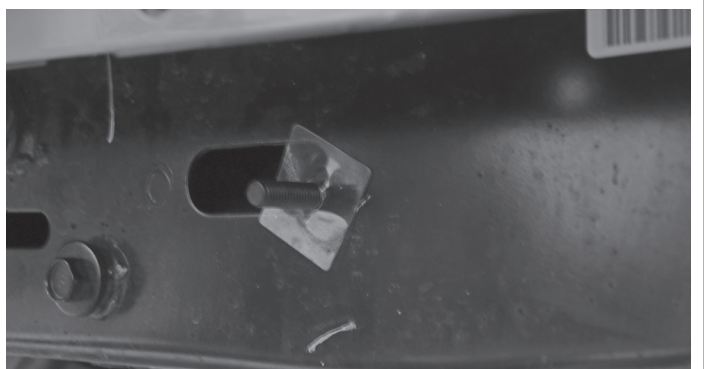
5

Placez la plaque de fixation et la gâche en plastique dans la grande fente du cadre.

Voir la figure 5

REMARQUE: Assurez-vous que la plaque de fixation et la gâche en plastique sont bien serrées contre le cadre.

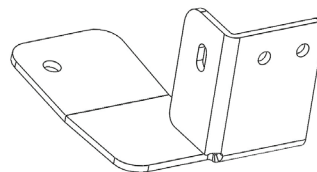
Figure 5



6

Identifiez le support avant droit / passager.

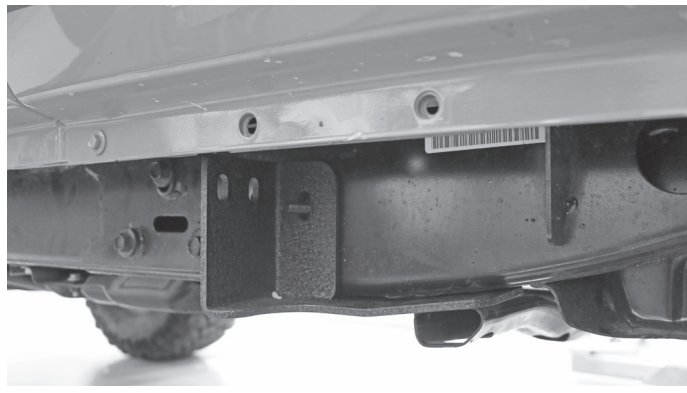
Voir la figure 6

Figure 6**7**

Placez le support avant droit / passager sur le cadre comme indiqué à la **figure 7**.

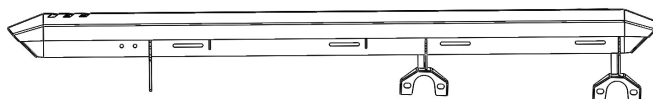
Installez une rondelle de 10 mm, une rondelle de blocage et un écrou sur la plaque de boulon et réinstallez le boulon Factory pour la plaque de protection.

Ne pas serrer en ce moment.

Figure 7**8**

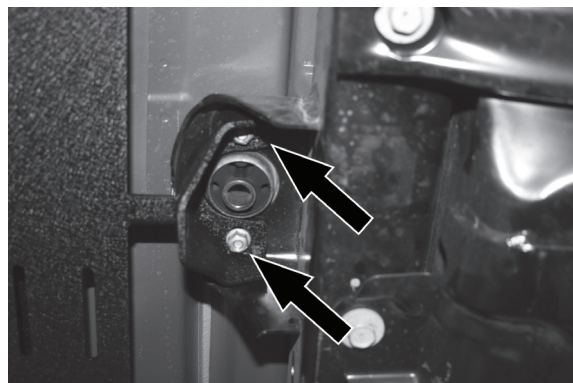
Identifiez le rail de rive latéral droit / passager.

Voir la figure 8

Figure 8**9**

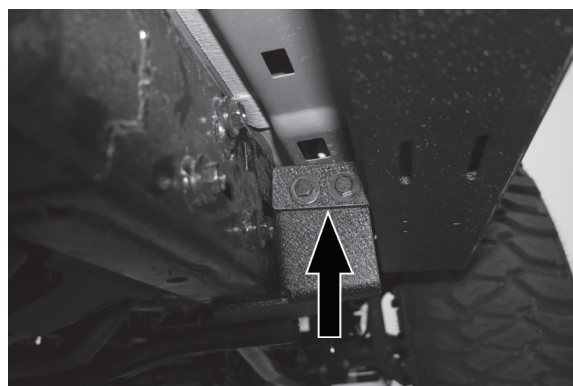
Avec un assistant, tenez le rail de rive latéral droit / passager jusqu'au cadre. Placez les supports sur les supports de carrosserie central et arrière, en positionnant les montants à travers les supports. Fixez avec les écrous d'origine. Laissez le matériel serré à la main en ce moment.

Voir la figure 9

Figure 9**10**

Vissez le rail sur le support avant à l'aide des boulons de 10 mm fournis avec des rondelles plates, des rondelles de blocage et des écrous. Laissez le matériel serré à la main en ce moment.

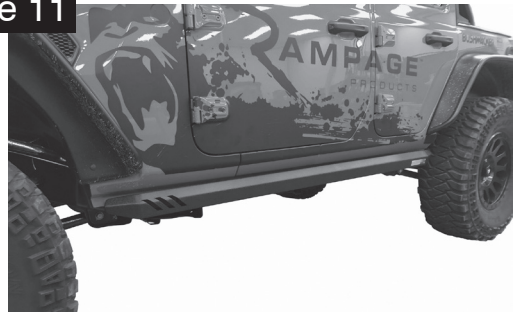
Voir la figure 10

Figure 10

11

Centrer et niveler les marches, puis serrer tout le matériel, sauf les gros boulons.

Figure 11



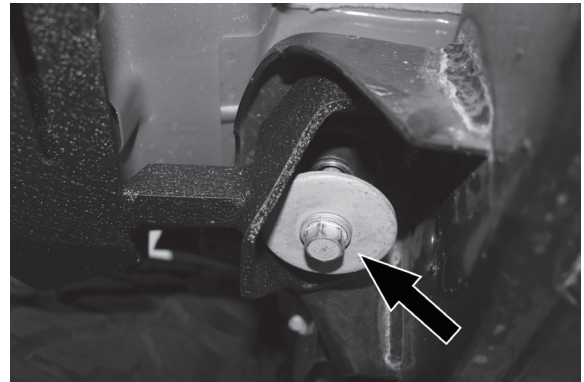
12

Réinstallez les boulons de fixation du corps d'origine. Serrer les boulons

Voir la figure 12

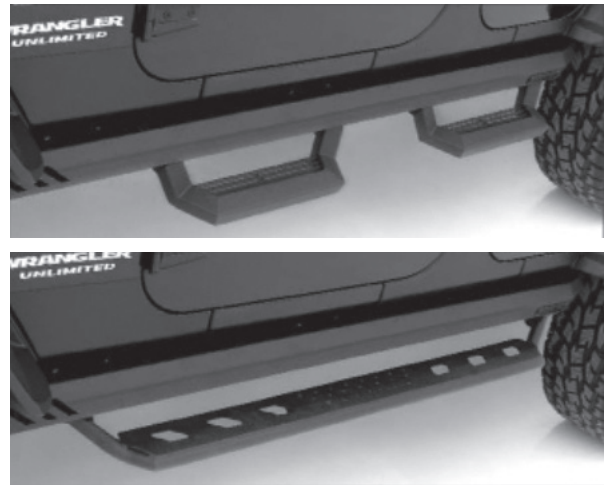
REMARQUE: Il peut être nécessaire de taper la tête du boulon pour que les filets dépassent la gâche en plastique. Veillez à ne pas cogner ou pousser trop fort le boulon et à ne pas endommager les filets du corps.

Figure 12



Pas

Rampage Modular Rock Rails peut être utilisé avec ou sans marche-pied. Plusieurs options de pas sont disponibles.



Soins et nettoyage

- Les pare-chocs Rampage sont conçus pour durer; tout détergent que vous utilisez pour laver votre véhicule est suffisant pour nettoyer le pare-chocs. N'utilisez pas de détergents abrasifs durs. Vérifiez régulièrement que le matériel est bien serré.

Félicitations!

Vous avez acheté l'un des nombreux produits de qualité Rampage proposés par Lund International. Nous tirons une grande fierté de nos produits et souhaitons que vous profitiez de nombreuses années de votre investissement. Nous nous sommes efforcés de garantir la qualité supérieure de votre produit en termes d'ajustement, de durabilité, de finition et de facilité d'installation.



Le matériau à partir duquel votre produit est fabriqué peut être recyclé. Veuillez également envisager de recycler l'emballage dans lequel votre produit est entré.



800-328-2409 • Rendez-vous sur Rampageproducts.com
© 2018 Lund Motion Products, Inc. Tous droits réservés.
Rampage Products™ est une marque commerciale de Lund Motion Products, Inc.



Instrucciones de instalación

18-19 Jeep Wrangler JL
& JL Unlimited
Sport Sub-Model



IS-MOD-RR
Part Number
26410031 &
26410030

Para una instalación adecuada y el mejor ajuste posible, lea todas las instrucciones ANTES de comenzar.
Para asistencia técnica o para obtener piezas faltantes, llame a Atención al Cliente al 1-800-328-2409.

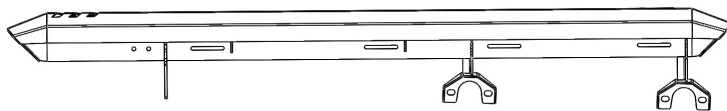
Información de Seguridad Importante



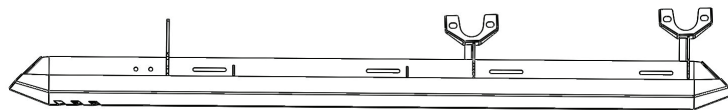
- PRECAUCIÓN: antes de conducir, asegúrese de que las barras laterales estén correctamente aseguradas al vehículo.
- Verifique periódicamente que todos los componentes estén apretados.

Contents

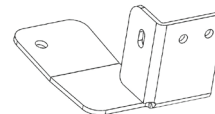
NOTA: El producto real puede variar de la ilustración.



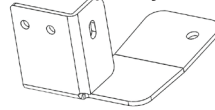
Carril de roca derecha / Pasajero



Carril de roca izquierdo / lado conductor



Soporte delantero
derecho / pasajero



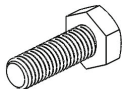
Soporte delantero
izquierdo / conductor



Placa de
perno (2)



Encargado de
plástico (2)



Perno de 10 mm (4)



Tuerca de 10 mm (6)



Arandela de seguri-
dad de 10 mm (6)



Arandela plana
de 10 mm (10)

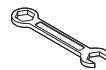
Herramientas necesarias



Llave de tubo



Juego de Socket



Juego de
llaves



Safety glasses

Antes de la instalación

Elimine cualquier paso existente o barras laterales en el vehículo.

Installation

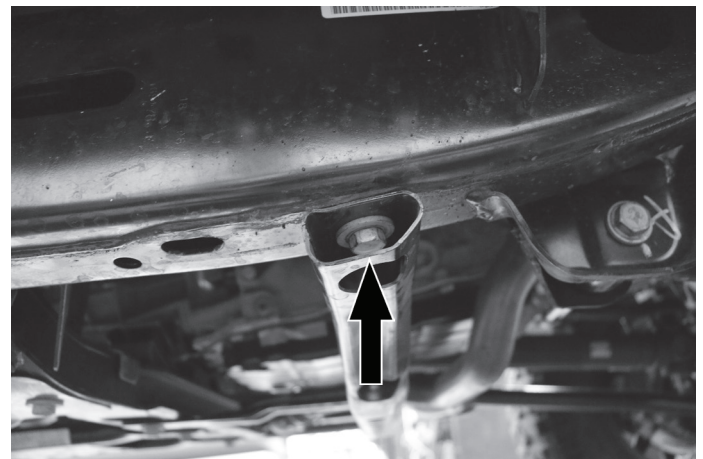
1

Comenzando por el lado derecho / lado del pasajero, quite el perno de la placa protectora.

Ver la Figura 1

NOTA: El lado opuesto deberá aflojarse, pero NO eliminarse por completo todavía.

Figura 1



2

Retire los pernos de montaje del cuerpo central y trasero.

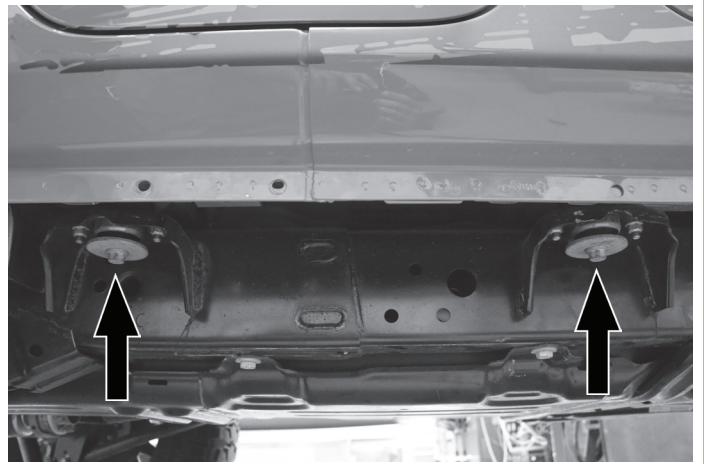


Guardar Hardware.

Ver la Figura 2

NOTA: Hay un sujetador de plástico en el soporte del cuerpo que evita que el perno se caiga si se desenrosca. Es posible que se requiera una barra de palanca para terminar de sacar el perno completamente después de haberlo desenroscado por completo.

Figura 2



3

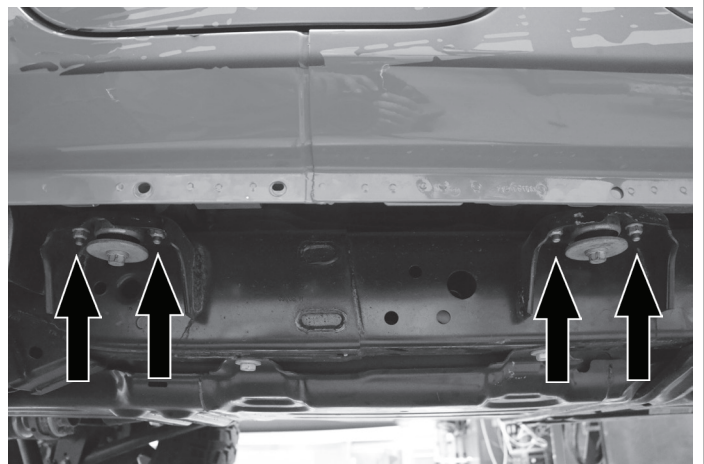
Retire las tuercas de las tuercas de alineación de montaje central y trasero del cuerpo.



Guardar Hardware.

Ver la Figura 3

Figura 3

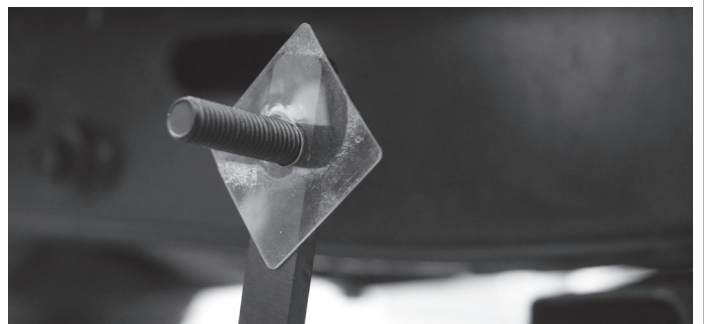


4

Coloque un protector de plástico en el perno de la placa del perno. Asegúrese de que el protector de plástico esté completamente hacia arriba contra la placa.

Ver la figura 4

Figura 4



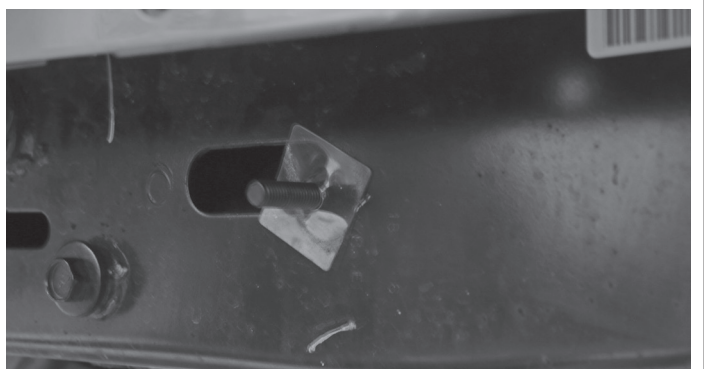
5

Coloque la placa del perno y el protector de plástico en la ranura grande del marco.

Ver la Figura 5

NOTA: Asegúrese de que la placa del perno y el protector de plástico estén ajustados contra el marco.

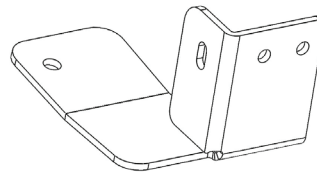
Figura 5



6

Identifique el soporte delantero derecho / pasajero.

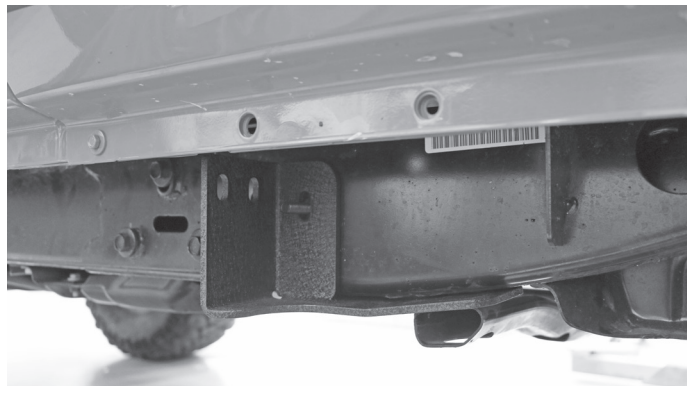
Ver la Figura 6

Figura 6**7**

Coloque el soporte delantero derecho / pasajero sobre el marco como se muestra en la Figura 7.

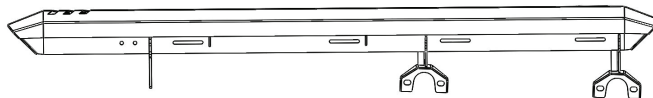
Instale una arandela de 10 mm, arandela de seguridad y tuerca en la placa del perno y vuelva a instalar el perno de fábrica para la placa protectora.

No apriete en este momento.

Figura 7**8**

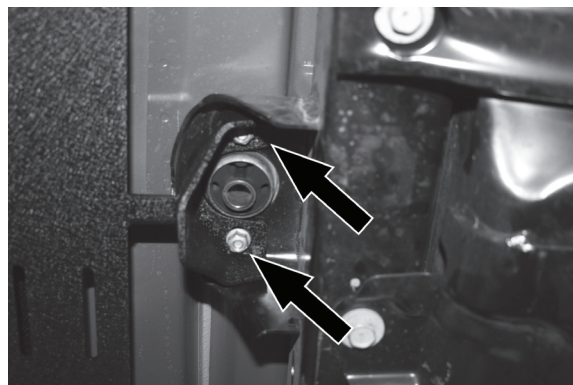
Identifique el riel de roca lateral derecho / pasajero.

Ver la Figura 8

Figura 8**9**

Con un ayudante, sostenga el riel de roca lateral derecho / pasajero hasta el marco. Coloque los soportes sobre los soportes del cuerpo central y trasero, colocando los pernos a través de los soportes. Asegure usando las tuercas originales. Deje el hardware apretado a mano en este momento.

Ver la Figura 9

Figura 9**10**

Atornille el riel de roca al soporte delantero usando los pernos de 10 mm provistos con arandelas planas, arandelas de seguridad y tuercas. Deje el hardware apretado a mano en este momento.

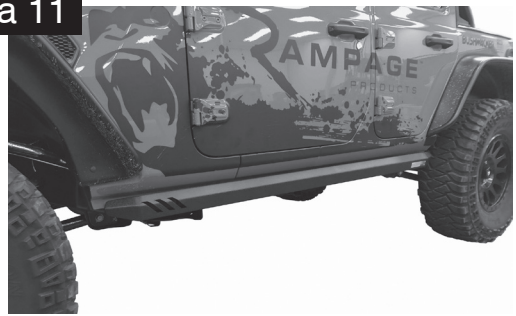
Ver la Figura 10

Figura 10

11

Centre y nivele los pasos, luego apriete todo el hardware, excepto los pernos grandes del cuerpo.

Figura 11



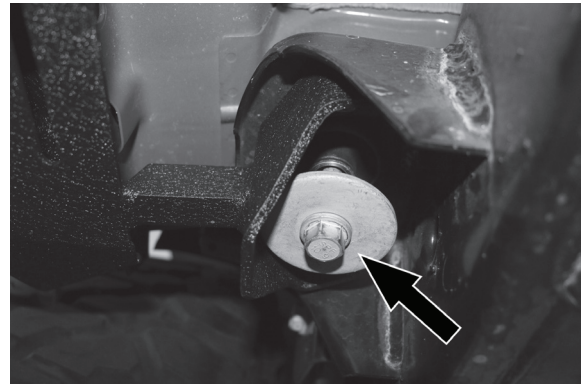
12

Vuelva a instalar los pernos de montaje originales del cuerpo. Apretar los pernos

Ver la Figura 12

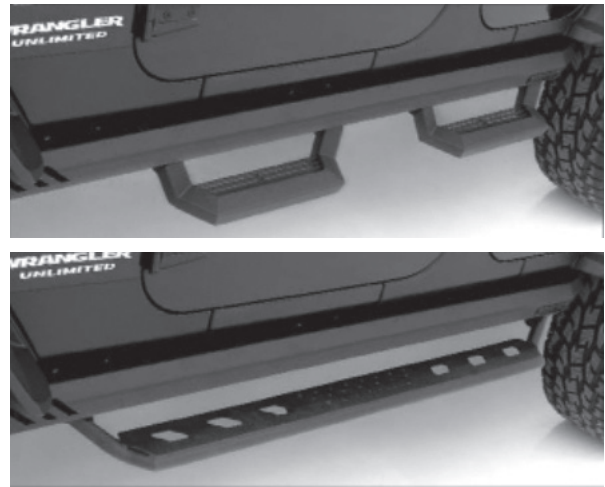
NOTA: Puede ser necesario darle un toque a la cabeza del perno para que los hilos queden más allá del protector plástico. Tenga cuidado de no golpear o empujar el perno demasiado fuerte y dañar los hilos de montaje del cuerpo.

Figura 12



Pasos

Rampage Modular Rock Rails se puede usar tanto con como sin escalones. Las opciones de pasos múltiples están disponibles.



Cuidado y Limpieza

- Los parachoques Rampage están diseñados para durar; cualquier detergente que use para lavar su vehículo es suficiente para limpiar el parachoques. No use detergentes abrasivos fuertes. Periódicamente revise el herraje del hardware.

¡Felicidades!

Usted ha comprado uno de los muchos productos de calidad Rampage ofrecidos por Lund International. Nos enorgullecemos de nuestros productos y queremos que disfrute años de satisfacción de su inversión. Hemos hecho todos los esfuerzos posibles para garantizar que su producto sea de alta calidad en términos de ajuste, durabilidad, acabado y facilidad de instalación.



El material del que está hecho su producto puede reciclarse. Considere también reciclar el embalaje en el que entró su producto.



800-328-2409 • Visítanos en Rampageproducts.com
© 2018 Lund Motion Products, Inc. Todos los derechos reservados.
Rampage Products™ es una marca registrada de Lund Motion Products, Inc.

